



## VIII WORKSHOP

**La persona adulta con disabilità intellettiva:  
la crescita è ormai terminata?**



**WORKSHOP**

**DALL'ASSISTENZA ALL'ESISTENZA**

**1 - DISABILITÀ E ...  
SCUOLA MEDIA SUPERIORE**

**29 marzo 2014**  
Istituto delle Suore della Beata Angelina  
Via Gaetano Thiene, 5 – Roma



Dedicato a Silvia Maffei



**ROMA CAPITALE**

**WORKSHOP**

**DALL'ASSISTENZA ALL'ESISTENZA**

**2 - DISABILITÀ E ...  
SALUTE**

**7 novembre 2014**  
Sala consiliare XII Municipio  
via Fabiola, 14 - Roma




Dedicato a Silvia Maffei

**3° WORKSHOP**  
**"DALL'ASSISTENZA ALL'ESISTENZA"**

**DISABILITÀ E ...  
EDUCAZIONE ALLA FEDE**



28 Febbraio 2015  
16.30h - 18.00h

Teatro Decio Aniclete  
Via Tiburtina, 7  
00174





ROMA   
Municipio Roma XII

4° WORKSHOP  
"DALL'ASSISTENZA ALL'ESISTENZA"

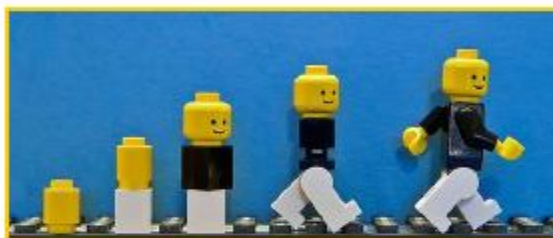
**DISABILITA' E... CITTADINANZA**



**13 novembre 2015**  
**ore 15,00 - 18,30**  
**Sala Consiliare del Municipio XII**  
**Via Fabiolo, 14 - Roma**



ROMA   
Municipio Roma XII



5° WORKSHOP  
"DALL'ASSISTENZA ALL'ESISTENZA"

**DISABILITA' E... AUTONOMIA**

**8 aprile 2016**  
**ore 15,00 - 18,00**  
**Sala Consiliare del Municipio XII**  
**Via Fabiolo, 14 - Roma**

ROMA   
Municipio Roma XII



Consulta per l'Handicap del Municipio Roma XII



6° WORKSHOP  
"DALL'ASSISTENZA ALL'ESISTENZA"

**DISABILITA' E... "senza di voi"**  
**ovvero**  
**non solo casa-famiglia**

**25 novembre 2016**  
**ore 15,00 - 18,00**  
**Sala Consiliare del Municipio Roma XII**  
**Via Fabiolo, 14 - Roma**

All'evento sono stati attribuiti 3 Crediti Formativi  
per la professione di Assistente Sociale

## WORKSHOP

### GLI STRUMENTI DELLA LEGGE 112/2016 SUL "DOPO DI NOI"

4 maggio 2018

ore 16,00-18,00

Sala Consiliare del Municipio Roma XII

Via Fabiola, 14 - Roma

#### Programma

**16-16,10 Presentazione**

M.S. Pappola, Presidente di Vedere Oltre Associazione onlus, Roma

**16,10-16,40 I punti salienti delle linee guida della Regione Lazio**

M. Rosa e P. Mancini, Area Sussidiarietà orizzontale, Terzo Settore e Sport della Direzione Regionale Salute e Politiche Sociali del Lazio

**16,40-16,55 Le competenze applicative del Municipio**

P. Di Eugenio, Assessore Politiche Sociali e Pari Opportunità, Municipio Roma XII

**16,55-17,10 Le competenze applicative del Distretto Sanitario**

E. Guillino, Direttore Distretto Sanitario XII - ASL RM3

**17,10-17,30 L'esperienza della Regione Lombardia**

G. Marto, LEDHA

**17,30-18,00 Discussione**

Ingresso gratuito

A richiesta verrà rilasciato l'attestato di partecipazione

# ROMA



Municipio Roma XII



in collaborazione con la  
Consulta permanente per le problematiche dell'handicap  
del Municipio XII  
e il contributo de



ASSOCIAZIONE 'AMICI DI  
GIORGIO ALBERTINI' ONLUS

## WORKSHOP

**LA PERSONA ADULTA CON DISABILITA' INTELLETTIVA:  
LA CRESCITA E' ORMAI TERMINATA?**



# QUALITA' DELLA VITA

Ma una buona qualità di vita  
produce realmente benessere?



American Journal of Epidemiology

© The Author(s) 2018. Published by Oxford University Press on behalf of the Johns Hopkins Bloomberg School of Public Health. This is an Open Access article distributed under the terms of the Creative Commons Attribution Non-Commercial License (<http://creativecommons.org/licenses/by-nc/4.0>), which permits non-commercial re-use, distribution, and reproduction in any medium, provided the original work is properly cited. For commercial re-use, please contact [journalspermissions@oup.com](mailto:journalspermissions@oup.com).

Vol. 188, No. 2

DOI: 10.1093/aje/kwy245

Advance Access publication:

October 27, 2018

---

## Original Contribution

---

# Death and Chronic Disease Risk Associated With Poor Life Satisfaction: A Population-Based Cohort Study

Laura C. Rosella\*, Longdi Fu, Emmalin Buajitti, and Vivek Goel

\* Correspondence to Dr. Laura C. Rosella, Dalla Lana School of Public Health, University of Toronto, 155 College Street 6th Floor, Toronto, ON M5T3M7, Canada (e-mail: [laura.rosella@utoronto.ca](mailto:laura.rosella@utoronto.ca)).

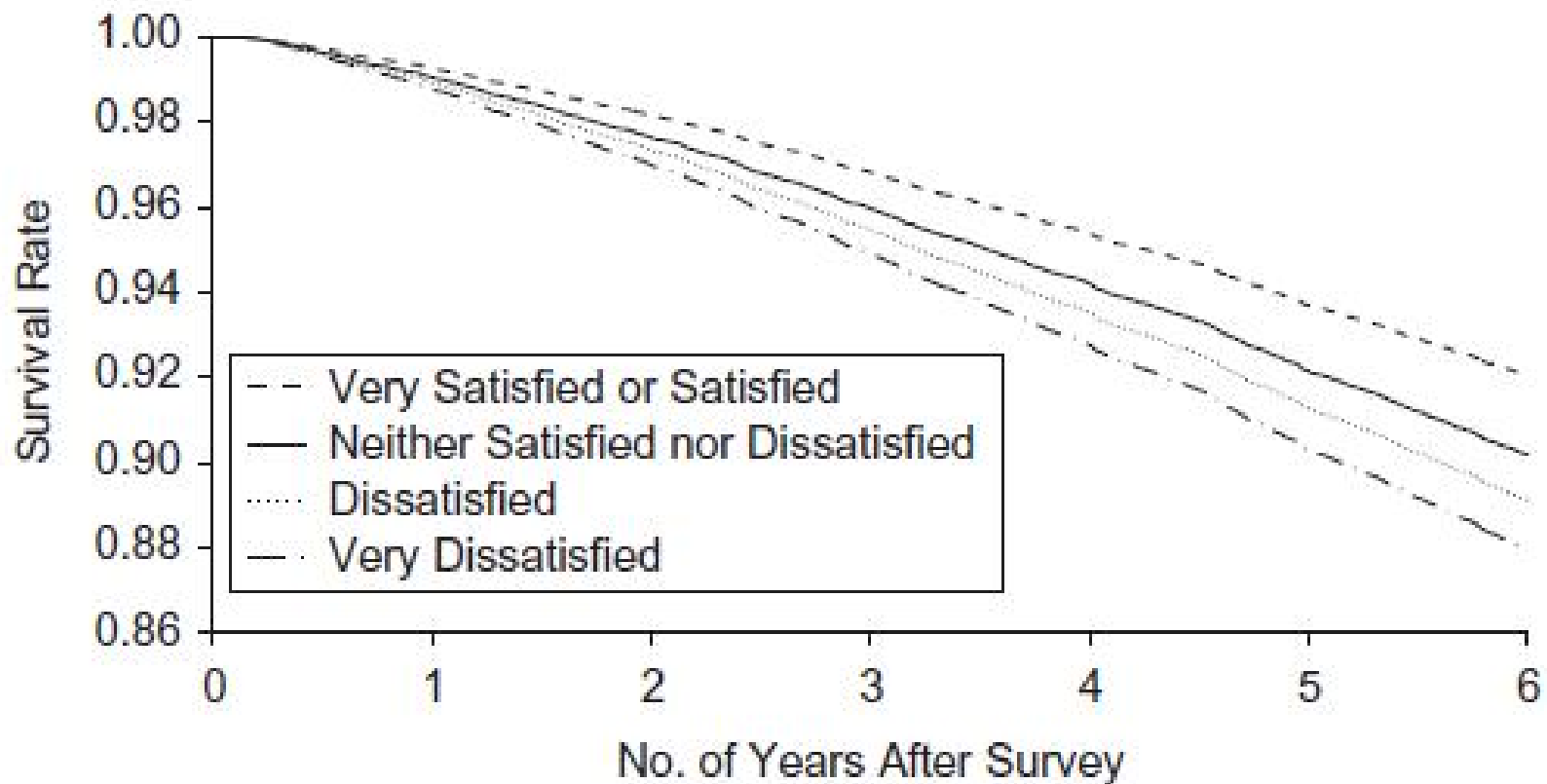
*Initially submitted May 8, 2018; accepted for publication October 24, 2018.*

---

---

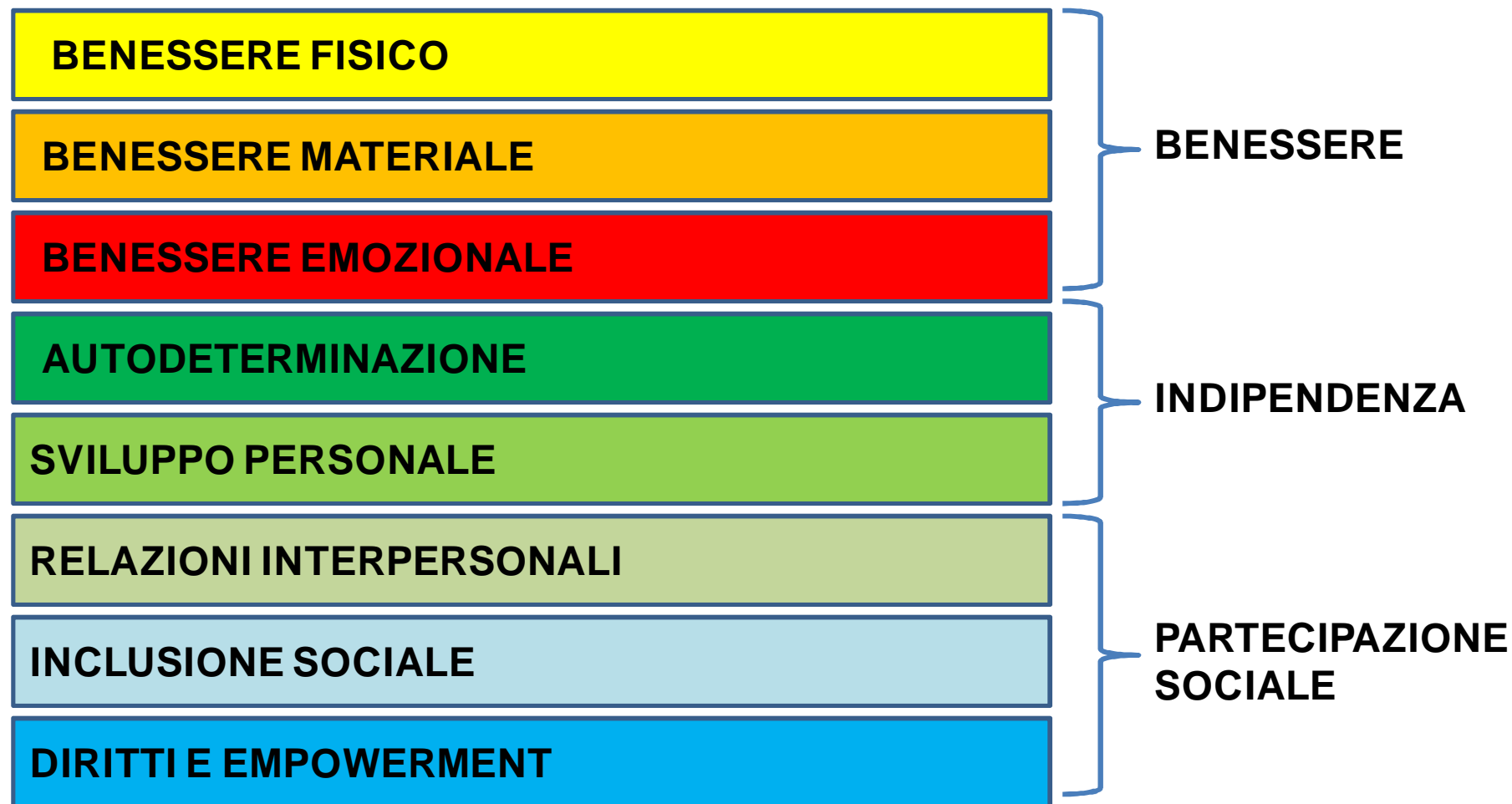
Chronic diseases: *diabetes, cancer, chronic obstructive pulmonary disease, heart disease*





**Figure 1.** Adjusted survival curves according to baseline life satisfaction among a cohort of 73,904 pooled Canadian Community Health Survey participants surveyed from 2003 to 2007 and followed to 2015 (Ontario, Canada).





Gli 8 domini della QUALITA' DELLA VITA considerati nel modello proposto da Schalock e Verdugo Alonso (2002)

# INDIPENDENZA

INDIPENDENZA è un concetto diverso da quello di AUTONOMIA

se AUTONOMIA implica la CAPACITA' DI ...

INDIPENDENZA si fonda invece sulla VOLONTA' DI ...

GRAZIE E BUON LAVORO